



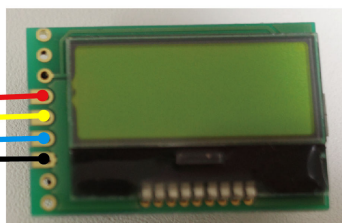
■特徴

当社なんでもセンサーキットと OPT4001(照度センサ)を接続する際の補足説明書です。

■説明書記載のとおり、センサ基板と4線接続します。配線は30cm位までとしてください。4線を編んだり、ツイストペアにすると不安定になります。このときセンサの受光面は向こう側（裏側）を向きますのでご注意ください。

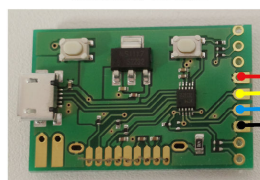
■OPT4001 との接続

センサ裏面



裏側から見た図はこのようになります。

液晶はんだ面



センサ部品面

OPT4001

5番,6番を接続します

※注意：この写真ではセンサ表面は向こう側を向いています。

■OPT4001 センサは 5番ピンと6番ピンを接続しなければなりません。これはADDRをGNDにつなぐこととなります。

■単位ルクスは本来 lx と表記すべきですが、1(いち)とl(エル)が区別しにくいので Lx と表示します。

■OPT4001 では 0.01 Lx 単位の細かい桁も算出可能ですが、なんでもセンサーでは小数点以下のルクスは表示できません。整数で 0 Lx~107374 Lx までの表示範囲となります。

■このセンサとの組み合わせでは追加で4つのボタンを取り付ける必要はありません。

■室内の蛍光灯では数 100 lx 程度です。明るい場所では数 1,000 lx 位になります。屋外、太陽直下では 10,000 lx 以上になります。

■このセンサとの組み合わせでは測定値の最大値・最小値を記憶する機能があります。最小値は0に近い数字、最大値は 107374 lx を超えることはありません。最大・最小値をリセットするには MAX または MIN を表示させて、SET ボタンを長押し（約5秒）します。MAX/MIN CLEAR と表示されると最大値・最小値の両方がリセットされます。

